

# 千葉県・房総移住と家づくり デジタルライフから 大自然へ、人生の大転換

千葉県御宿町・澤地さんご家族

撮影◎ BYTHESEA 撮影チーム

体温のあるナチュラルな暮らしを求めて、  
東京から房総移住を果たしたご家族。  
大自然の四季を感じるために、  
住まいは御宿町の広々とした高台に邸宅を構えた。  
人生を変える移住を決断した  
ご家族の背中を押したものは？



## まず収入源の確保。それに子どもの学校、近隣の医療体制は確認すべし

千葉県外房方面へ移住する方の多くは、サーフィンや釣り、バイク好き、自然とふれあう生活がしたいフリーク。便利な都会生活から一番対極にある暮らしを求めているのでしょう。

澤地さんは大学を卒業後、IT大手企業に就職、15年間パソコンと共存する生活がありました。そんな彼が無機質でかたぐるしい毎日の暮らしに違和感を感じて退職したのは2015年ころ。独立して飲食業をはじめるが難題続き。その後、パソコンのスキルを活かして派遣職員として再びITの世界に復帰します。それでも自然と触れ合い人間的な暮らしを諦めることはできませんでした。

趣味のサーフは20年以上続けている。2020年世界中を席巻したコロナ禍でもあしげく千葉の海に通っていたそのころ、「毎週

行くんだったらいっそ移住したら？」という奥様の一言が澤地さんの背中を押した。「幸いいくばくかの蓄えがあったから」移住を実現することを決めます。

直面する課題、移住生活に欠かせないことはまず仕事です。御宿町の移住者支援制度を利用して農業生産法人に就職を決めた。東京ドーム8個分の大きさの農地で米づくり



をするまさに農業。もちろん未経験だ。「美味しいお米をありがとう」という言葉をかけられる喜び。体温のないパソコン画面に没頭する生活からの大転換です。自ら汗をかいてゼロから育て、生産することの充実感はないものにも代え難いと話します。ありがたいことに小誌バイザシーの熱心な読者でもあった澤地さんは、毎回掲載されている「つるおか工務店」に家づくりを相談。2022年2月の完成までの仮住まいも始まりました。

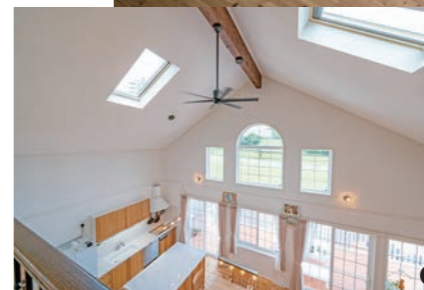
130坪あまりの余裕ある高台の一角では当初平屋を考えていたが、施工例を見学した子供たちは大きなロフトが気に入った様子。3人のお子さんとの5人家族でも余裕ある40坪あまりの床面積。大きなウッドデッキやガレージを備えたゆとりある暮らし。これが外房のダイナミクスです。

こうして澤地家の東京・亀有から御宿町への移住はスタートした。

「振り返ってみると移住のポイントはまず収入源の確保が一番。それに子ども達の学校、そして近隣の医療体制はあらかじめ確認しておいた方がいいですね」

子どもを通して地元の方とのコミュニケーションはたちまち広がります。この日も夕方子供達が20人ほど遊びに来るらしい。大人はテニスやゴルフなどの共通の趣味でつながりができるそうだ。子供達も東京より御宿の生活がとても楽しいと笑ってくれる。

あえて何って見た。「いま困っていること？ 音楽フェスに行きたーい」と奥様の声。新しい世代の移住者が増えてきたら、あつという間にたくさんのフェスが開催されることなのでしょう。若い世代の移住こそ町の活性化につながるのですから。



- ① 大きなガレージとウッドデッキを備えた平屋のようなダイナミックなファサード、外房・御宿台の一角で赤い外壁のサイディングがひととき際立つサーファーズハウスだ
- ② 移住のストーリーを熱く語る澤地さんご夫妻
- ③ ロフトから1階を見下ろす光景。この大空間でも断熱性が高く、冬でもエアコン1台で暖かく暮らせるそうだ



①② エントランスからみたリビングダイニングの大空間は天井まで6メートル。壁はほとんどがご家族総出で塗った珪藻土だそう。ゆとりある空間はご家族の生活もゆったりとしたリズムになりますよね ③ レイアウトに余裕があるから、アイランド型キッチンがご家族とのコミュニケーションが取り、開放感もいっぱいです ④ 白いタイルと木目のコンビ、手洗いとランドリースペースもゆとりとして使いやすい ⑤ 玄関横にはロングボードも収納のできるほどの広い収納スペースを設置 ⑥ リビングから続く大きなウッドデッキは、つるおか工務店の施工ではスタンダードな設え。ダイナミックな外房生活の醍醐味を体感できます

**DATA**  
 敷地面積 / 399.63㎡ (121.10坪)  
 延床面積 / 142.22㎡ (43.09坪)  
 用途地域 / 第一種低層住居専用地域  
 構造 / ツーバイフォー木造2階建て  
 間取り / 2LDK  
 設計・施工 / 有限会社つるおか工務店  
 家族構成 / 5人(子ども3人)

- ◎外部仕上げ
  - 屋根 / シングル葺き
  - 外壁 / サイディング
- ◎内部仕上げ
  - 床材 / バイン材
  - 壁 / 珪藻土、ビニールクロス
  - 天井 / ビニールクロス



**TSURUOKA**  
 General Construction co.

<取材協力>  
 有限会社つるおか工務店  
 〒299-5102 千葉県夷隅郡御宿町久保 2039  
 TEL:0470-68-4848 FAX:0470-68-5499  
<http://www.daiku.co.jp/>