

2022年7月16(土)~17(日) 10:00~15:00(有) 乃おが工務店

構造見学会

まで 二階建て 93-7

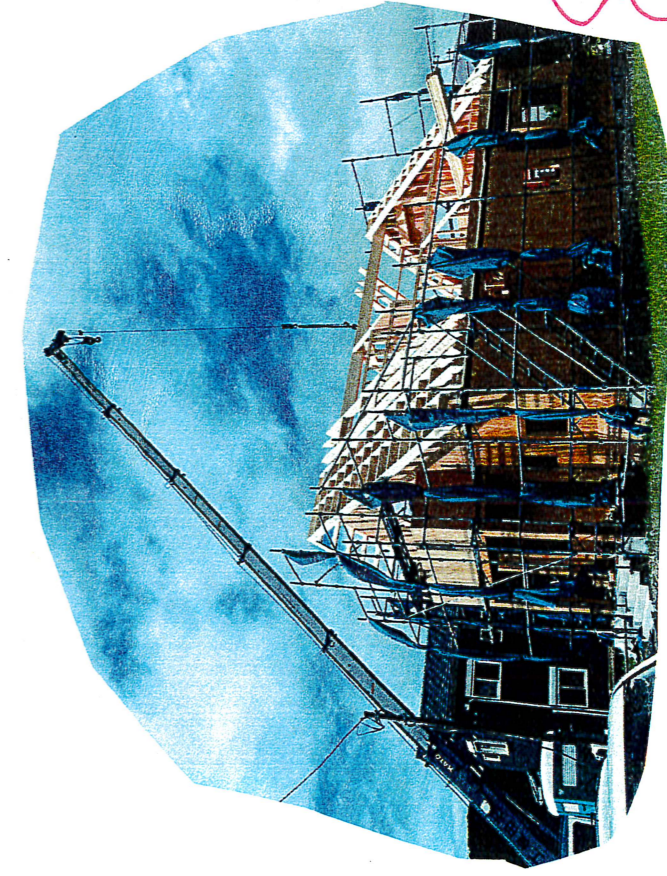
0470-68-4848

※予約制なのでゆっくりにお話しできます

(予約制)

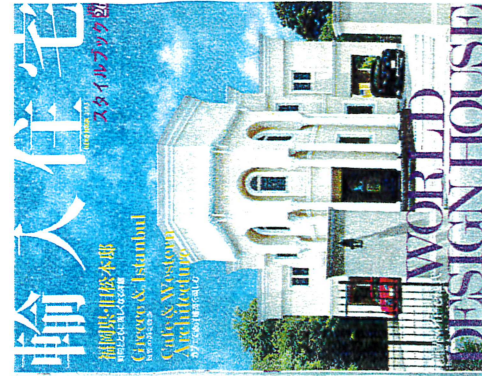


希望の家づくりのお話 ゆっくりにしませんか?
乃おが工務店は、一生に一度の家づくりをお客様といっしょ
(あーた〜こゝろな〜い) **毒敵な家** づくりです。



ボクの作った家
見に来てくれた

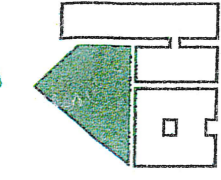
施工は
千葉県 神奈川県
埼玉県 東京都
茨城県 行方い村!



来店の方。(車輸入住宅スタイルブック)

←ソールディングポイントです。

P30→P37(輸入住宅)を参考に、工事費の記載を致しません。



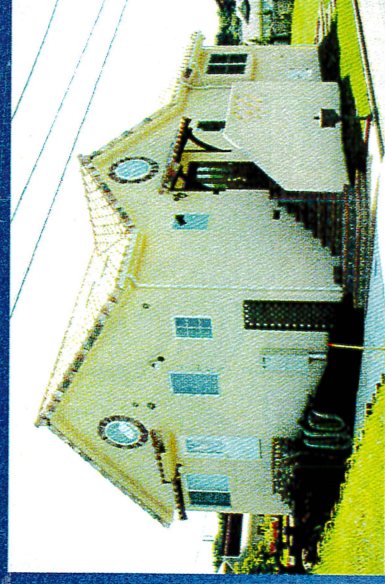
輸入住宅

有つるおが工務店

〒299-5102 千葉県夷隅郡御宿町久保2039
TEL. 0470-68-4848(代) FAX. 0470-68-5499
ホームページ <http://www.daiku.co.jp>

WORLD DESIGN HOUSE

大切なお客様の家なので
一軒ずつ“自分の家なら”という
気持ちでつくっています



住み手の個性が感じられる家を
一緒に作りたくないと願っています

大切なお客様の家なので一軒ずつ“自分の家なら”という気持ちでつくっています。
お客様のライフスタイルに合った等身大の家をつくるために、設備機器や建築材料なども一緒に勉強して、
お互いにいい家造ることを目指しています。当社ならではのきめ細かさが好評をいただいています。
ぜひ、お気軽にお声をかけてください。きっと探している暮らしが見つかるはずです。

ホームページにて
色々な情報を公開しています

<http://www.daiku.co.jp>



売土地

御宿台322-3

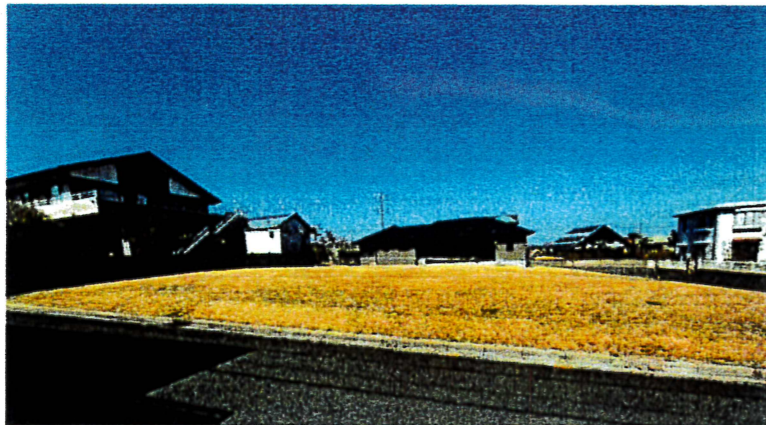
◆建築条件なし

◆土地面積: 523.44㎡ (158.6坪)

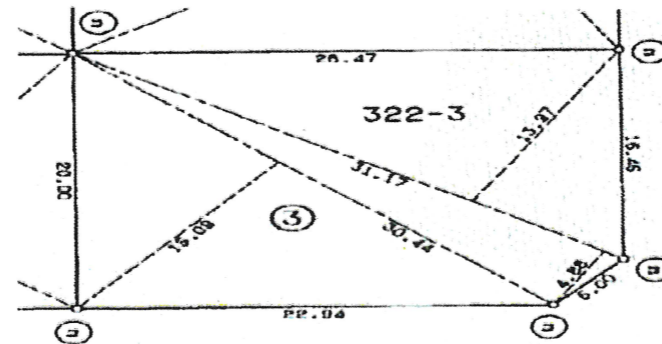
☑閑静な住宅街、住環境良好!

☑広さ十分158坪・海見えます!

☑南東側2方向約6.0mのため日当り良好!



周辺地図



物件種別	土地			
価格	1,200 万円			
交通	JR外房線徒歩33分			
所在地	御宿町御宿台322-3			
土地	面積	登記簿	523.44	㎡ (158.6 坪)
	私道	別途	なし	㎡ (坪)
	権利	所有権	セットバック	不要
	地目	登記簿	宅地	現況 宅地
道路	南東側私道約6.0m			
建物	面積	建築	㎡ (坪)	
	構造	延	㎡ (坪)	
	間取			
引渡	現況	更地		
	引渡	相談		
公法規制等	都市計画	非線引き区域		
	用途地域	第1種低層住居専用地域		
	建ぺい率	40%	容積率	80%
	法令制限	22条指定区域		
設備	駐車場			
	水道	公営	下水道	集中浄化槽
	ガス	プロパンガス	その他	専任媒介

備考 御宿西武グリーンタウンの管理 ・御宿台管理規制,建築協定あり。 ・御宿町地区計画あり。

※万一売却済みの場合は、あしからずご了承ください。 ※図面と現況に相違がある場合は現況優先とします。 ※価格に消費税および地方消費税が課税される場合は税込みの総額を表示しています。

千葉県知事(1)第17980号 一般社団法人 千葉県宅地建物取引業協会

株式会社 Ocean Studio

〒299-5106 千葉県夷隅郡御宿町須賀473-2

TEL 0470-64-6986

FAX: 0470-64-6984

手数料: 3% (税込)

取引態様	担当者
売主	鶴岡

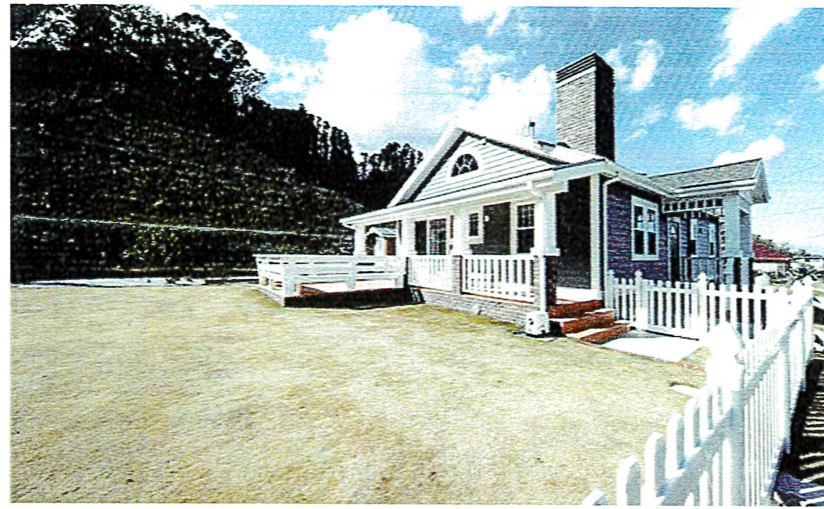
御宿町

白い砂のビーチで有名な御宿町。温暖な気候と海と山の豊富な食材、生活しやすい街並。外房御宿から東京までは約80キロの距離、アクアラインを利用すれば川崎から約90分の距離がうれしい

1

御宿町・N邸

アメリカとイタリアで通算16年間を海外で勤務したNさんにとって、早くから決めていた「アーリーリタイヤ（早期に現職から解放される人生）」にはこの御宿台は理想的なフィールドでした。高台からは太平洋の大海原を望むこともできる。「湘南の美しさも知っているけど、このカントリーサイドの雰囲気、波、それにゴルフ場など総合的に考えてここに決めました」



DATA

敷地面積/730.03㎡(220.83坪)
延床面積/103.92㎡(31.5坪)



2



千葉県御宿町・A邸

Aさんご家族は、ご夫婦とお嬢さんの3人家族。御宿台と川崎にマンションをお持ちの2拠点生活。ご主人の会社業務は基本テレワークで、月の半分くらいをここ外房御宿台と神奈川県川崎で過ごしています。社会人のお嬢さんもやはりテレワーク主体なので、PC片手に2拠点を往來する生活です。テレワークならば御宿町を自邸としてライフスタイルを構築できるというわけです。

DATA

敷地面積/350㎡(105坪)
延床面積/116.06㎡(35坪)



3



御宿町M邸

外房御宿の高台で、木製のチェアに背中をあずければ、水平線が海と空をくっきりと分ける。そんなさわやかな一日にふさわしい「夏の家」。まるで欧州のクラシックホテルに滞在するように、静かで重厚な時間を約束してくれる。

DATA

敷地面積/462㎡(140坪) 延床面積/165㎡(50坪)

4



御宿町M邸

施主のMさんは26歳で突然サーフィンを止め、長いブランクのあとで50歳になってもう一度海へ復帰。海のすぐそばでなく、遠くに海が見える土地を選んだ。M邸でもロフトの窓から沖のリーフにくだける波が見えて、ビーチの波も予測できるのだそう。

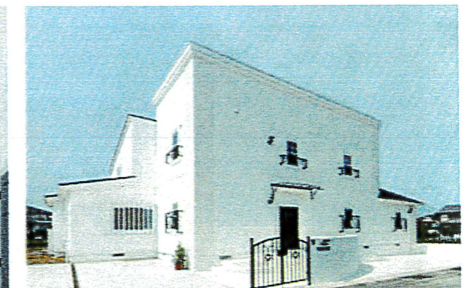
DATA

敷地面積/333㎡(100坪) 延床面積/118㎡(35.75坪)

袖ヶ浦市

アクアラインを超えればすぐにたどり着ける便利さで人気がある袖ヶ浦市。内房の海沿いの街には商業施設や豊かな食材のレストランも多く暮らしやすい。

1

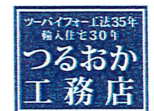


袖ヶ浦市Y邸

随所にバリをイメージした施主のこだわりをまとめるY邸。施主のこだわりでバリをイメージして白と黒、グレーの室内のアクセントにボルドー（紫）のレースカーテンを採用したり、リビングはオークのヘリンボーン貼り、キッチンにはセラコッタを採用して明確にゾーニング。

DATA

敷地面積/333㎡(100坪) 延床面積/118㎡(35.75坪)



TSURUOKA
General Construction co.

<取材協力>

有限会社つるおか工務店
〒299-5102 千葉県夷隅郡御宿町久保2039
TEL:0470-68-4848
FAX:0470-68-5499
http://www.daiku.co.jp/

