



千葉県・房総移住と家づくり 外房・一宮町～ 海と山と子育てと

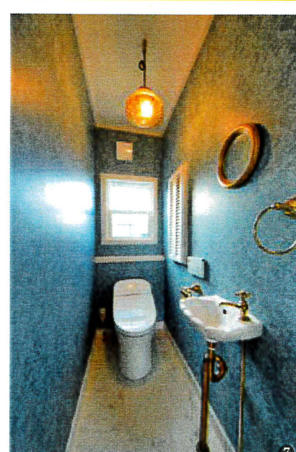
千葉県一宮町・両角さんご家族

海外勤務から帰国後も
大好きなサーフィンを楽しむために、
新居は波の良い一宮町を選んだ。
アメリカ西海岸の南欧風建物と、
厳選された本物の建材に憧れて建てた住まいは、
つるおか工務店が手がけた
サーファーズハウス #5。
カナリーヤシは堂々たる真っ白い建物の
シンボルツリーだ！

エディタースノート

長く海外勤務を経験して帰国された両角さんご家族。
家づくりについてはアメリカでしっかり研究されてこられたようで、
外観のデザインはもちろん、瓦、室内ドアやアーチ型窓など、
海外住宅本来の材料を選びたいから、御宿町のつるおか工務店に
設計施工を依頼しました。
ご希望のプランはアプローチもおしゃれな南欧風の二階建てで、
玄関横にはサーフボード置き場を配置。
海から戻ってシャワーを浴びて玄関横からお風呂に直接入れる動線
もご希望でした。
1階は、明るい吹き抜けを設けた広いリビング&ダイニング、
そして続きの間としてのゲストルームもあります。
2020 東京オリンピックのサーフィン会場にもなった一宮町は、
東京へのアクセスの良さ、サーフィンカルチャーの魅力がいっぱい。
いまだにサーファーの移住が絶えません。
今年こそ房総移住、してみませんか？

*本記事は2017年「HOME&DECOR」（弊社発行）に掲載されたものを再編集したものです。



- ①ここは本当に日本だろうか？と目を疑うほど。晴れわたった青空に、絵に描いたように浮かび上がる真っ白の洋館M邸
- ②南欧風デザインとスペイン・バレンシアからの直輸入瓦を纏ったファサード。真っ白い外壁とテラコッタの乾いた色彩が映える
- ③階段を上ると廊下を兼ねた海外サイズのゆとりある多目的空間が利用できる。天窗から光を取り入れるからとても明るい。
- ④玄関から居室へのアプローチはアーチが迎えてくれる
- ⑤玄関横にはご主人のサーフボードがずらりと並ぶ。バスルールへ直結しているのはサーファーズハウスでは必須の仕様ですね
- ⑥貝殻をモチーフとした洗面ボールがとても可愛い洗面台
- ⑦ゴールドで統一された蛇口やサニタリー用具、輸入壁紙ともとてもマッチしている

撮影◎ BYTHESEA 撮影チーム

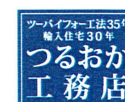


- ①なんといってもリビング上の大きな吹き抜けがこの家のダイナミックさを物語っている。海外からに帰国者にとってはこの空間はありがたい。
- ②広い敷地にゆったりと建つ白壁とスペイン瓦の海外仕様そのままの輸入住宅は、ひととき海外の香りを放っている
- ③白いタイルを使用して清潔感たっぷりの大きなキッチン。吊り収納のほか、右手にはパントリーもあるから収納力は抜群
- ④ダイニングからの光景。広いリビングに続く部屋を含めると海外サイズの大空間が生まれる
- ⑤大きなキッチンとともにダイナミックな空間を楽しむご家族
- ⑥海外でイメージして帰国した要望のアーチ型はめ殺し窓
- ⑦1階リビングから続くテラコッタの広いテラス。側面に立てられた白い手すりも印象的だ。ご家族はアウトドアダイニングとしてここで頻繁にランチをとるそう

DATA

敷地面積/480㎡(145.45坪)
 延床面積/99.37㎡(30.11坪)
 1階/52.17㎡(15.78坪)
 2階/47.20㎡(14.27坪)
 用途地域/第一種低層住居専用地域
 構造/ツーバイフォー木造2階建て
 間取り/2LDK
 設計・施工/有限会社つるおか工務店
 家族構成/5人(子ども3人)

- ◎外部仕上げ
 屋根/シングル葺き
 外壁/サイディング
- ◎内部仕上げ
 床材/バイン材
 壁/ビニールクロス
 天井/ビニールクロス



TSURUOKA
 General Construction co.

<取材協力>
有限会社つるおか工務店
 〒299-5102 千葉県興野郡御宿町久保 2039
 TEL:0470-68-4848 FAX:0470-68-5499
<http://www.daiku.co.jp/>

2001年6月スエーデン訪問

5月29日より6月13日までのスウェーデン訪問に行ってきました。
 今までの最高の思い出と手摺(リポート)などの感激
 이었습니다。

スウェーデンの会社訪問



※本物を知らない
 家づくりは、できれば

と桜井くんは、どこかに行っても
 すぐ友人ができてあげ!

と何で意味が
 解りませんか?

同封のハガキで解答

お持ちしています!
 又(迷わず)で速く(見学)の
 (相談)したい)との色々な

意見もお持ちしています。

↓こんな風にみんなの絵を書いています。
 ↓ 感激です。



↓この二つの壁も法文はした。



なにをいふも南欧の家

たれが動かしな時は、
 の服を脱ぎます。



アムステルダム (お城マス) 訪問



照明器具の会社訪問

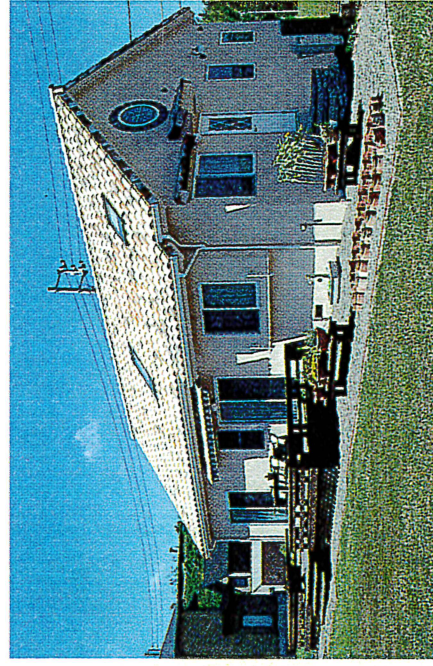


スウェーデンの幼稚園生 (アムステルダム)



0470-66-4848
 株式会社スウェーデン
 訪問

見学お待ちしてま〜あ!
つるちゃん

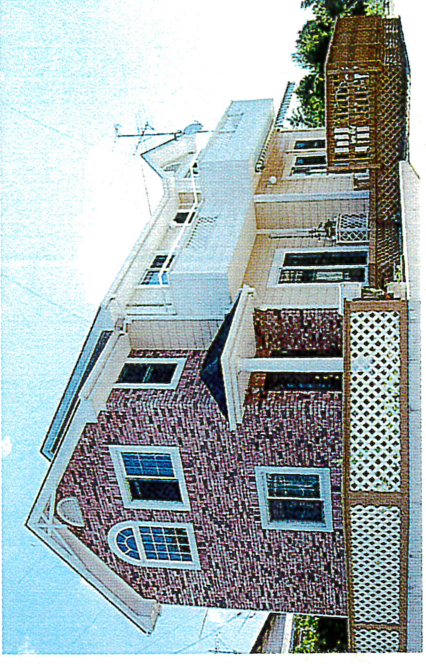
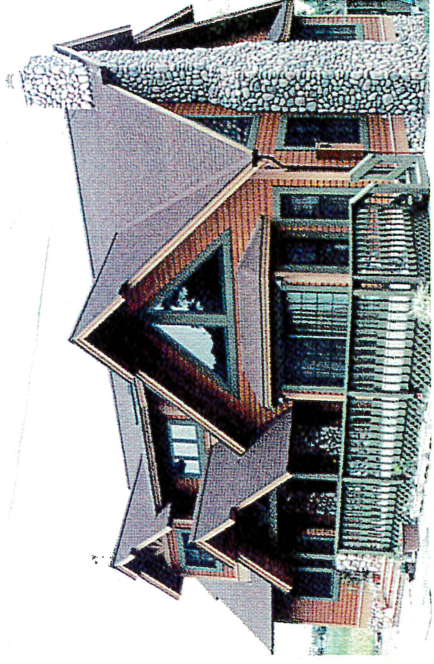


住み手の個性が感じられる家を一緒につくりたいと願っています

大切なお客様の家なので一軒ずつ“自分の家なら”という気持ちでつくっています。
お客様のライフスタイルに合った等身大の家をつくるために、設備機器や建築材料なども一緒に勉強して、
お互いにいい家を作りたいと思っています。当社ならではのきめ細かさが好評をいただいています。

ぜひ、お気軽にお声をかけてください。きっと探している暮らしが見つかるはずです。

ホームページにて
色々な情報を公開しています <http://www.daiku.co.jp>



有限会社 つるおか工務店

〒299-5102 千葉県夷隅郡御宿町久保2039
☎0470-68-4848 FAX 0470-68-5499

(施工地域 関東)

※モロモロ社 資料請求や、できる当社車田の巻末ハガキをご利用ください。

2024年4月

現在建築中

千葉県の田舎の小工務店

(有)おおか工務店

〒270-0192 千葉県山手町 1-2-1 郵便番号 0470-68-4848

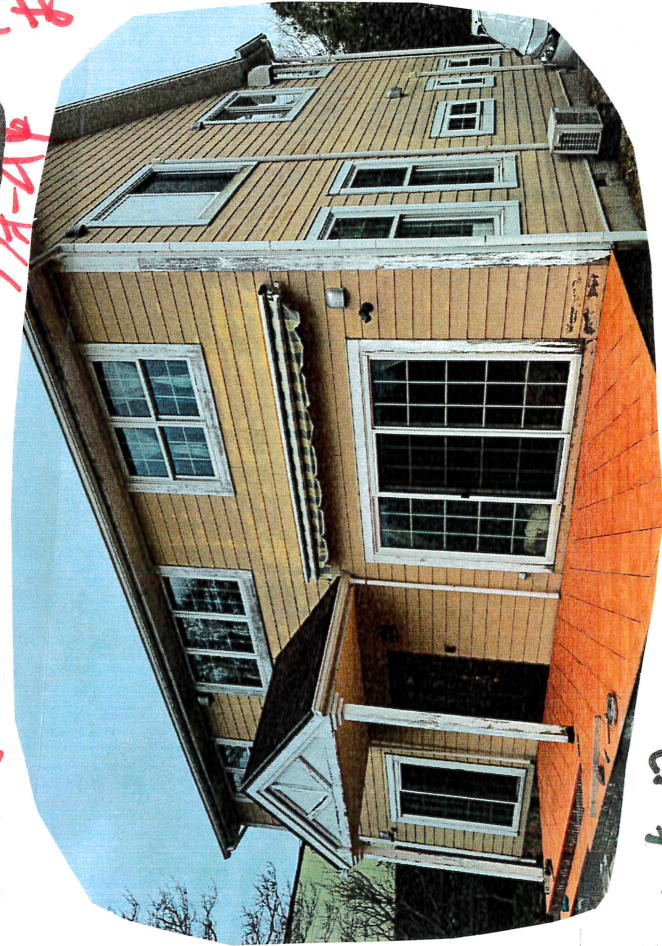
ホムセ
あり



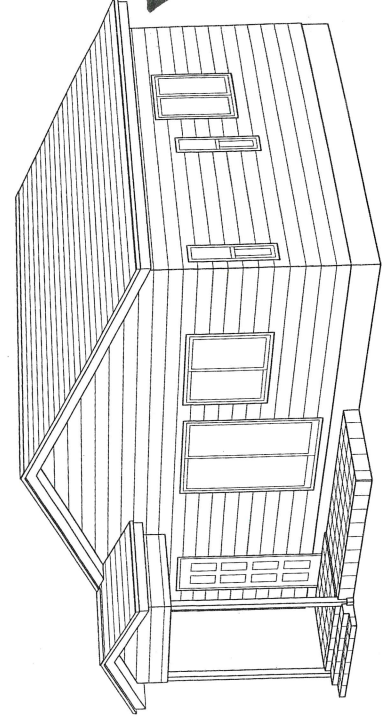
千葉県いすみ市山甲田 18年前に建てられた
1-2-1 勝浦 木4邸 5月完成済



千葉県いすみ市山甲田 18年前に建てられた



千葉県いすみ市山甲田



外観パース1

希望の家づくり

おかし 伝いしませ



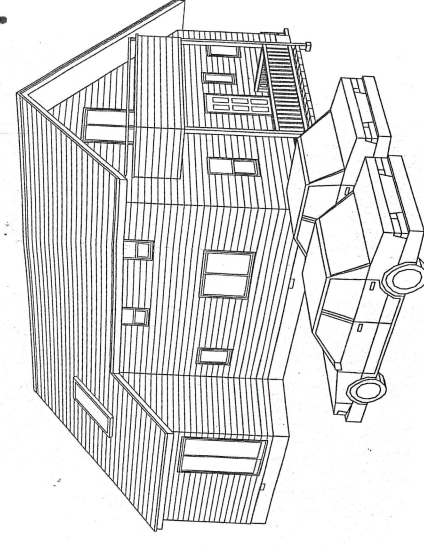
↑ ハンドメイドモダン
↓ ハンドメイド洗面台



(外壁塗装) (ウレタン床) 床材



千葉県 1-2-1 勝浦



↑ こだわりの
基礎工事です

2022年3月完成

御宿台

千葉県 (施工: 関東一田行持封)

10人住

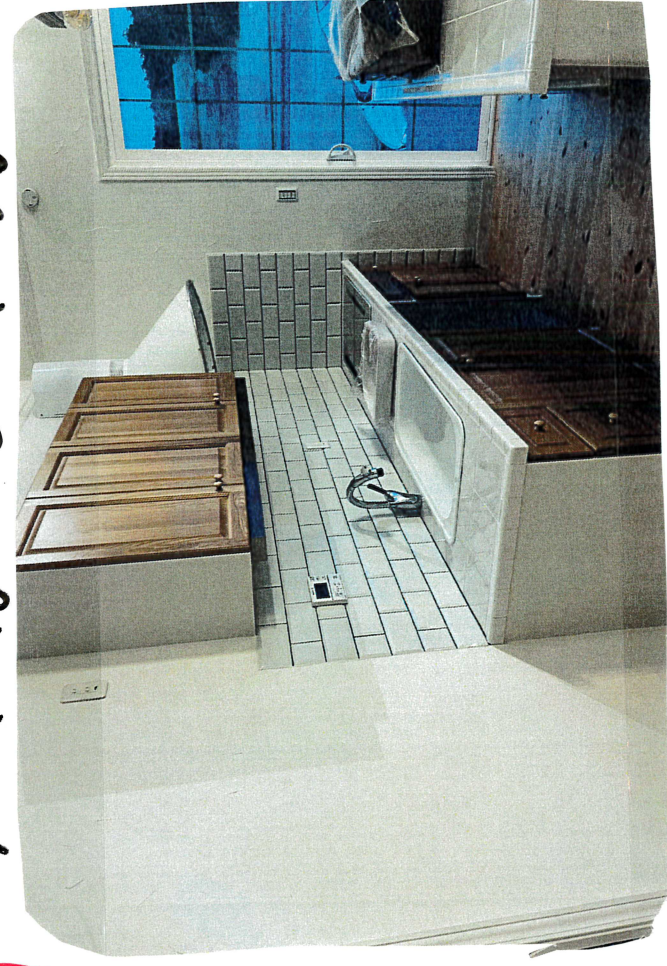
田舎の小さな工務店
(有)フタバ工務店
0470-68-4848



(ガレージ+倉庫付き)

大きなLDKです。

田舎に住むのに普通の家は
足る



家族5人以上より科佳(私た)

ハードメイトキッチン



75坪の社宅も小さく感じず

ロフト風2階は子供室です。



家への自信あるだけ
家への自信あるから